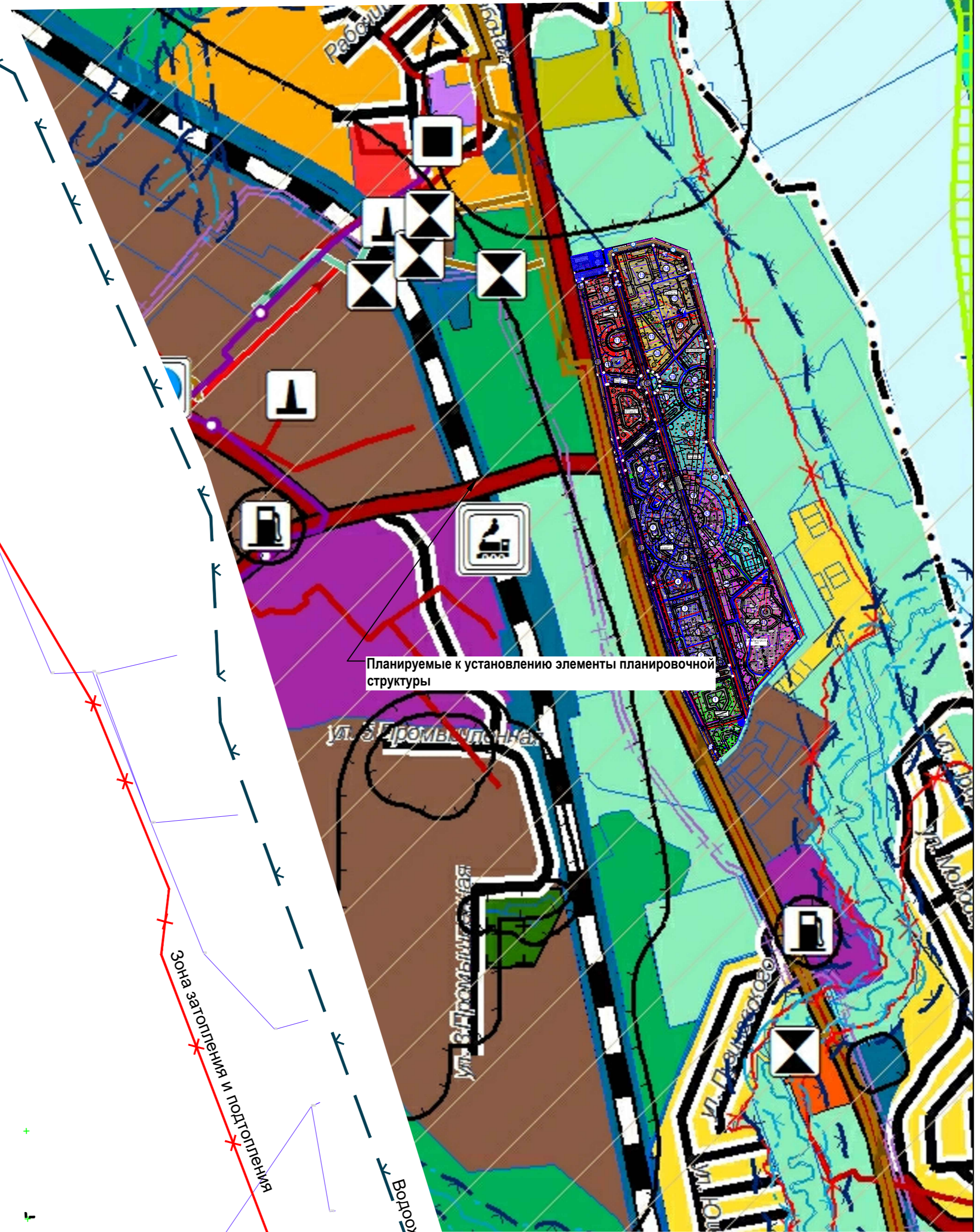
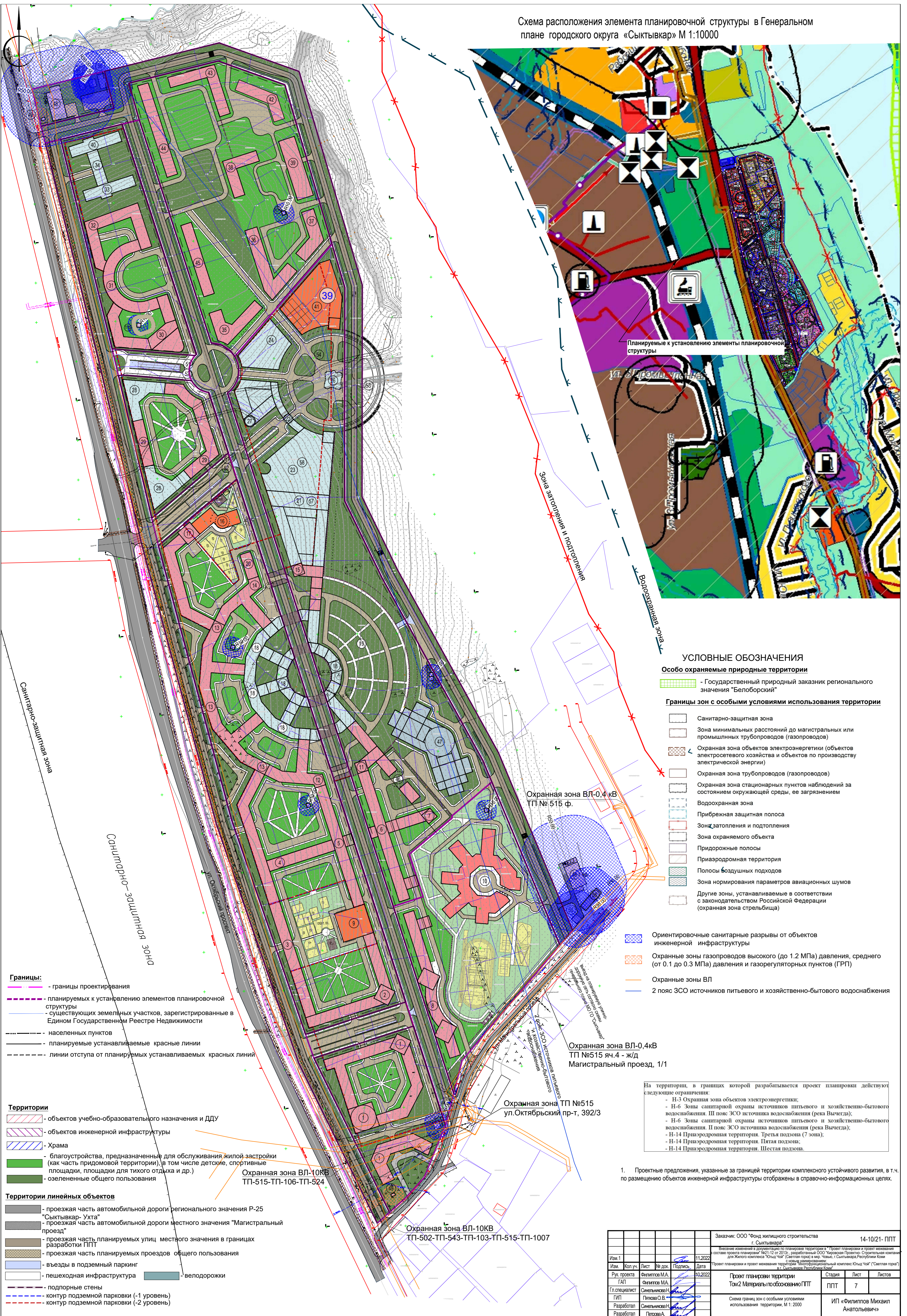


Схема расположения элемента планировочной структуры в Генеральном плане городского округа «Сыктывкар» М 1:10000



Планируемые к установлению элементы планировочной структуры

УСЛОВНЫЕ ОБОЗНАЧЕНИЯ

Особо охраняемые природные территории

- Государственный природный заказник регионального значения "Белоборский"

Границы зон с особыми условиями использования территории

- Санитарно-защитная зона
- Зона минимальных расстояний до магистральных или промышленных трубопроводов (газопроводов)
- Охранная зона объектов электроэнергетики (объектов электросетевого хозяйства и объектов по производству электрической энергии)
- Охранная зона трубопроводов (газопроводов)
- Охранная зона стационарных пунктов наблюдения за состоянием окружающей среды, ее загрязнением
- Водоохранная зона
- Прибрежная защитная полоса
- Зона затопления и подтопления
- Зона охраняемого объекта
- Придорожные полосы
- Приаэродромная территория
- Полосы воздушных подходов
- Зона нормирования параметров авиационных шумов
- Другие зоны, устанавливаемые в соответствии с законодательством Российской Федерации (охранная зона стрельбища)

- Ориентировочные санитарные разрывы от объектов инженерной инфраструктуры
- Охранные зоны газопроводов высокого (до 1.2 МПа) давления, среднего (от 0.1 до 0.3 МПа) давления и газорегуляторных пунктов (ГРП)
- Охранные зоны ВЛ
- 2 пояс ЗСО источников питьевого и хозяйственно-бытового водоснабжения

- Границы:**
- границы проектирования
 - планируемые к установлению элементов планировочной структуры
 - существующих земельных участков, зарегистрированные в Едином Государственном Реестре Недвижимости
 - населенных пунктов
 - планируемые устанавливаемые красные линии
 - линии отступа от планируемых устанавливаемых красных линий

- Территории**
- объектов учебно-образовательного назначения и ДДУ
 - объектов инженерной инфраструктуры
 - Храма
 - благоустройства, предназначенные для обслуживания жилой застройки (как часть придомовой территории), в том числе детские, спортивные площадки, площадки для тихого отдыха и др.)
 - озелененные общего пользования

- Территории линейных объектов**
- проезжая часть автомобильной дороги регионального значения Р-25 "Сыктывкар-Ухта"
 - проезжая часть автомобильной дороги местного значения "Магистральный проезд"
 - проезжая часть планируемых улиц местного значения в границах разработки ППТ
 - проезжая часть планируемых проездов общего пользования
 - вьезды в подземный паркинг
 - пешеходная инфраструктура
 - велодорожки
 - подпорные стены
 - контур подземной парковки (-1 уровень)
 - контур подземной парковки (-2 уровень)

Охранная зона ВЛ-0,4кВ ТП № 515 ф.

Охранная зона ВЛ-0,4кВ ТП №515 яч.4 - ж/д Магистральный проезд, 1/1

Охранная зона ТП №515 ул. Октябрьский пр-т, 392/3

Охранная зона ВЛ-10кВ ТП-502-ТП-543-ТП-103-ТП-515-ТП-1007

Охранная зона ВЛ-10кВ ТП-515-ТП-106-ТП-524

На территории, в границах которой разрабатывается проект планировки действуют следующие ограничения:

- Н-3 Охранная зона объектов электроэнергетики;
- Н-6 Зоны санитарной охраны источников питьевого и хозяйственно-бытового водоснабжения. III пояс ЗСО источника водоснабжения (река Вычегда);
- Н-6 Зоны санитарной охраны источников питьевого и хозяйственно-бытового водоснабжения. II пояс ЗСО источника водоснабжения (река Вычегда);
- Н-14 Приаэродромная территория. Пятая подзона;
- Н-14 Приаэродромная территория. Шестая подзона.

1. Проектные предложения, указанные за границей территории комплексного устойчивого развития, в т.ч. по размещению объектов инженерной инфраструктуры отображены в справочно-информационных целях.

Заказчик: ООО "Фонд жилищного строительства г. Сыктывкара"						14-10/21-ППТ		
Имя: 1						Дата: 11.2022		
Имя	Колуч.	Лист	№ док.	Подпись	Дата	Проект планировки территории		
Рук. проекта	Филиппов М.А.	Филиппов М.А.	Синьковский Н.	Синьковский Н.	10.2022	Том 2 Материалы по обоснованию ППТ		
Гл. специалист	Синьковский Н.	Синьковский Н.	Синьковский Н.	Синьковский Н.	10.2022	Статус: ППТ		
Разработал	Петрова А.	Петрова А.	Петрова А.	Петрова А.	10.2022	Лист: 7		
Схема границ зон с особыми условиями использования территории, М 1: 2000						ИП «Филиппов Михаил Анатольевич»		